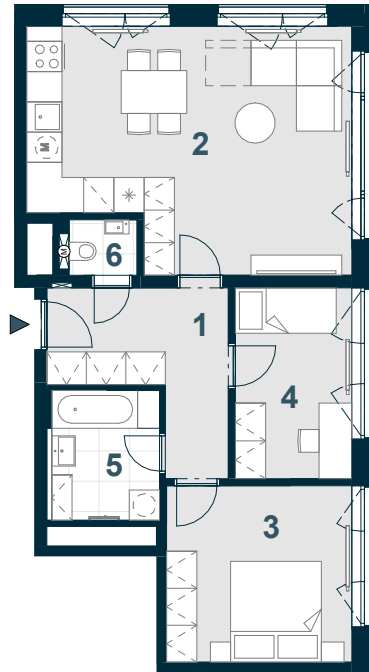


UBYTOVACÍ JEDNOTKA C1.03.01

3+KK



Č. M. | NÁZEV MÍSTNOSTI | PLOCHA m²

1	chodba	9,1
2	obývací pokoj + kk	28,7
3	ložnice	12,7
4	pokoj	8,6
5	koupelna	5,6
6	WC	1,4
	příčky a šachty	6,6

PODLAHOVÁ PLOCHA | 72,8

CELKOVÁ PRODEJNÍ PLOCHA | 72,8



MĚŘÍTKO 1:150

0 1 2 3 4 5 m

3.NP | POHLED | SCHÉMA PODLAŽÍ | SITUACE

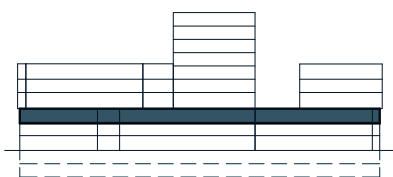


Schéma půdorysu představuje dispoziční řešení bytovací jednotky. Zobrazené vybavení nábytkem, vestavěné skříně, kuchyňská linka včetně spotřebičů a pračky nejsou součástí dodávky bytovací jednotky. Toto vybavení je zobrazeno pouze pro názornost. Umístění zařizovacích předmětů je v půdorysu zakresleno schematicky. Specifikace pro konstrukce, povrchové úpravy a vybavení je specifikováno v „Realizačním standardu“. Uvedená užitná plocha bytovací jednotky se během realizace stavby může změnit. Celková plocha bytovací jednotky je stanovena dle nařízení vlády 366/2013 Sb.