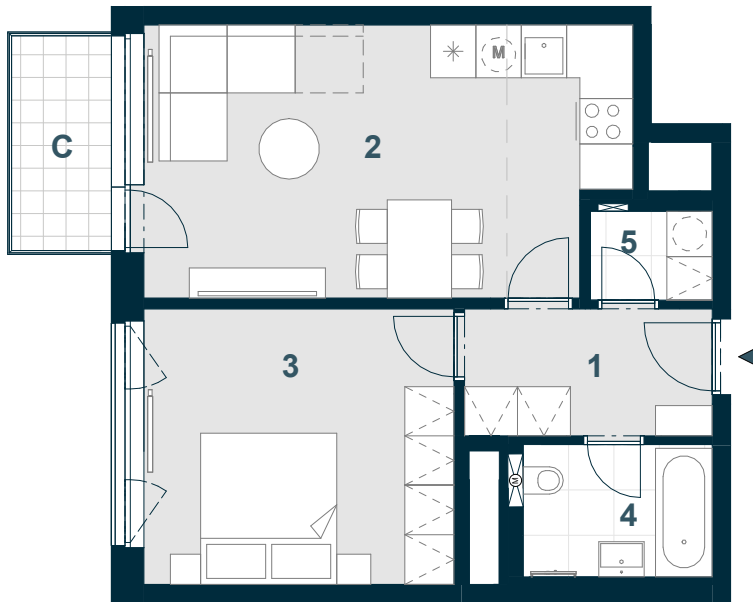


BYT C1.03.05

2+KK



Č. M. | NÁZEV MÍSTNOSTI | PLOCHA m²

1	chodba	5,4
2	obývací pokoj + kk	22,3
3	ložnice	14,8
4	koupelna	4,3
5	komora	1,8
	příčky a šachty	5,5

PODLAHOVÁ PLOCHA | 54,1

C balkon | 3,9

CELKOVÁ PRODEJNÍ PLOCHA | 58



MĚŘÍTKO 1:100

0 1 2 3 4 5 m

KUCHYŇSKÁ ČÁST

3.NP | POHLED | SCHÉMA PODLAŽÍ | SITUACE

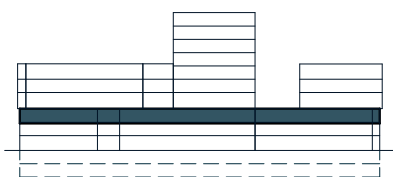


Schéma půdorysu představuje dispoziční řešení bytu. Zobrazené vybavení nábytkem, vestavěné skříně, kuchyňská linka včetně spotřebičů a pračky nejsou součástí dodávky bytu. Toto vybavení je zobrazeno pouze pro názornost. Umístění zařizovacích předmětů je v půdorysu zakresleno schematicky. Specifikace pro konstrukce, povrchové úpravy a vybavení je specifikováno v „Realizačním standardu“. Uvedená užitná plocha bytu se během realizace stavby může změnit. Celková plocha bytu je stanovena dle nařízení vlády 366/2013 Sb.

VERZE: 10/07/24