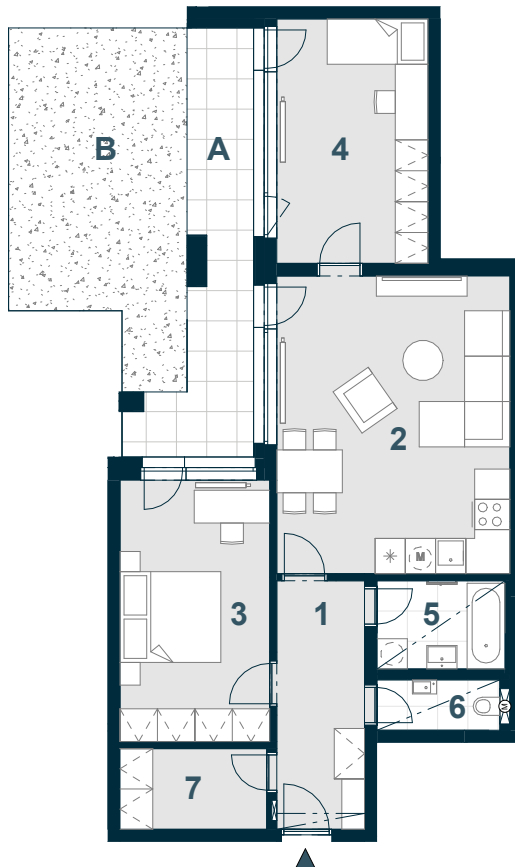


# UBYTOVACÍ JEDNOTKA C2.01.05

**3+KK**



Č. M. | NÁZEV MÍSTNOSTI | PLOCHA m<sup>2</sup>

1	chodba	8,4
2	obývací pokoj + kk	27,3
3	ložnice	15,2
4	pokoj	14,6
5	koupelna	4,4
6	WC	2,4
7	komora	4,6
	příčky a šachty	5,0

**PODLAHOVÁ PLOCHA** | **81,9**

A	terasa	12,3
B	předzahrádka	21,9

**CELKOVÁ PRODEJNÍ PLOCHA** | **116,1**



MĚŘÍTKO 1:150

0 1 2 3 4 5 m

SNÍŽENÝ PODHLED

1.NP | POHLED | SCHÉMA PODLAŽÍ | SITUACE

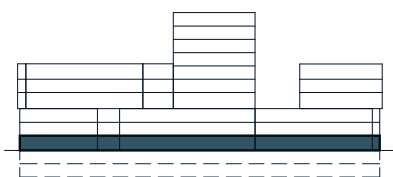


Schéma půdorysu představuje dispoziční řešení bytovací jednotky. Zobrazené vybavení nábytkem, vestavěné skříně, kuchyňská linka včetně spotřebičů a pračky nejsou součástí dodávky bytovací jednotky. Toto vybavení je zobrazeno pouze pro názornost. Umístění zařizovacích předmětů je v půdorysu zakresleno schematicky. Specifikace pro konstrukce, povrchové úpravy a vybavení je specifikováno v „Realizačním standardu“. Uvedená užitná plocha bytovací jednotky se během realizace stavby může změnit. Celková plocha bytovací jednotky je stanovena dle nařízení vlády 366/2013 Sb.

VERZE: 10/07/24