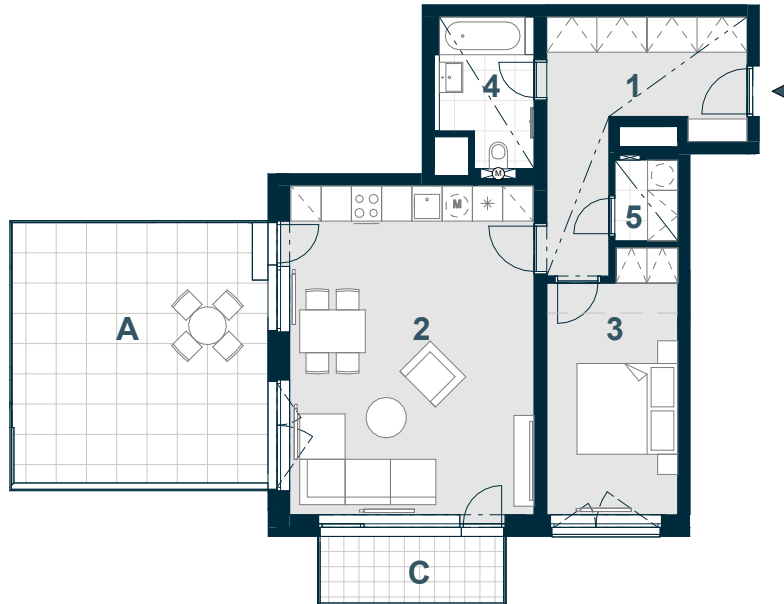


BYT C2.04.05

2+KK



Č. M.	NÁZEV MÍSTNOSTI	PLOCHA m ²
-------	-----------------	-----------------------

1	chodba	12,2
2	obývací pokoj + kk	31,7
3	ložnice	12,6
4	koupelna	5,2
5	komora	1,9
	příčky a šachty	5,4

PODLAHOVÁ PLOCHA	69,1
-------------------------	-------------

A	terasa	26,5
C	balkon	5,0

CELKOVÁ PRODEJNÍ PLOCHA	100,6
--------------------------------	--------------



MĚŘÍTKO 1:150

0 1 2 3 4 5 m

----- SNÍŽENÝ PODHLED

----- ŠATNÍ ČÁST

4.NP	POHLED	SCHÉMA PODLAŽÍ	SITUACE
------	--------	----------------	---------

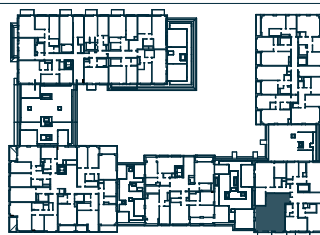
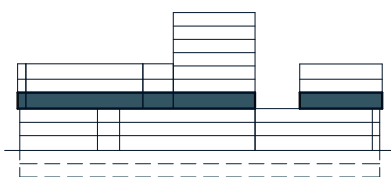


Schéma půdorysu představuje dispoziční řešení bytu. Zobrazené vybavení nábytkem, vestavěné skříně, kuchyňská linka včetně spotřebičů a pračky nejsou součástí dodávky bytu. Toto vybavení je zobrazeno pouze pro názornost. Umístění zařizovacích předmětů je v půdorysu zakresleno schematicky. Specifikace pro konstrukce, povrchové úpravy a vybavení je specifikováno v „Realizačním standardu“. Uvedená užitná plocha bytu se během realizace stavby může změnit. Celková plocha bytu je stanovena dle nařízení vlády 366/2013 Sb.