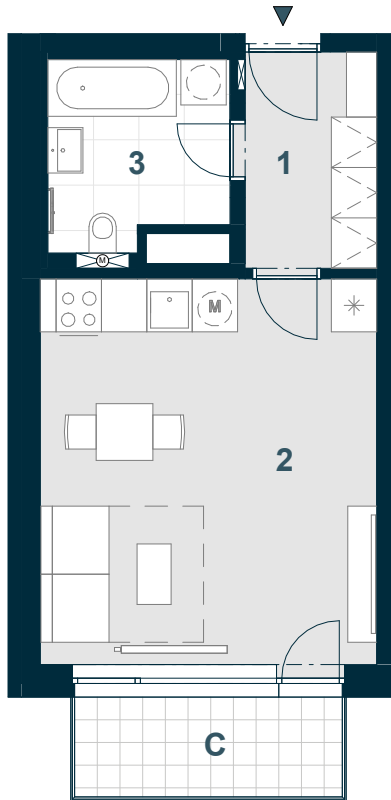


UBYTOVACÍ JEDNOTKA C3.02.09

1+KK



Č. M. | NÁZEV MÍSTNOSTI | PLOCHA m²

1	chodba	5,0
2	obývací pokoj + kk	22,7
3	koupelna	5,6
	příčky a šachty	2,9

PODLAHOVÁ PLOCHA | 36,2

C balkon | 4,9

CELKOVÁ PRODEJNÍ PLOCHA | 41,1



MĚŘÍTKO 1:100

0 1 2 3 4 5 m

2.NP POHLED | SCHÉMA PODLAŽÍ | SITUACE

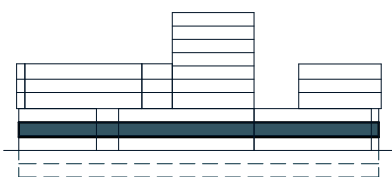


Schéma půdorysu představuje dispoziční řešení bytovací jednotky. Zobrazené vybavení nábytkem, vestavěné skříně, kuchyňská linka včetně spotřebičů a pračky nejsou součástí dodávky bytovací jednotky. Toto vybavení je zobrazeno pouze pro názornost. Umístění zařízení je v půdorysu zakresleno schematicky. Specifikace pro konstrukce, povrchové úpravy a vybavení je specifikováno v „Realizačním standardu“. Uvedená užžitná plocha bytovací jednotky se během realizace stavby může změnit. Celková plocha bytovací jednotky je stanovena dle nařízení vlády 366/2013 Sb.