

UBYTOVACÍ JEDNOTKA C3.03.03

2+KK



Č. M. | NÁZEV MÍSTNOSTI | PLOCHA m²

| | | |
|---|--------------------|------|
| 1 | chodba | 8,9 |
| 2 | obývací pokoj + kk | 23,9 |
| 3 | ložnice | 16,1 |
| 4 | koupelna | 5,0 |
| 5 | komora | 1,9 |
| | příčky a šachty | 6,0 |

PODLAHOVÁ PLOCHA | 61,8

C balkon 3,5

CELKOVÁ PRODEJNÍ PLOCHA | 65,3



MĚŘÍTKO 1:100

0 1 2 3 4 5 m

----- SNÍŽENÍ STROPU

3.NP POHLED | SCHÉMA PODLAŽÍ | SITUACE

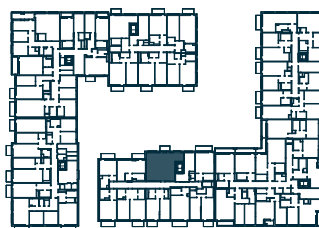
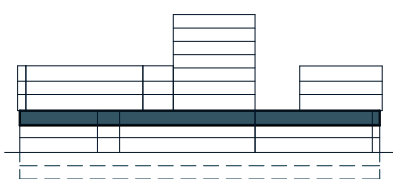


Schéma půdorysu představuje dispoziční řešení bytovací jednotky. Zobrazené vybavení nábytkem, vestavěné skříně, kuchyňská linka včetně spotřebičů a pračky nejsou součástí dodávky bytovací jednotky. Toto vybavení je zobrazeno pouze pro názornost. Umístění zařizovacích předmětů je v půdorysu zakresleno schematicky. Specifikace pro konstrukce, povrchové úpravy a vybavení je specifikováno v „Realizačním standardu“. Uvedená užitná plocha bytovací jednotky se během realizace stavby může změnit. Celková plocha bytovací jednotky je stanovena dle nařízení vlády 366/2013 Sb.