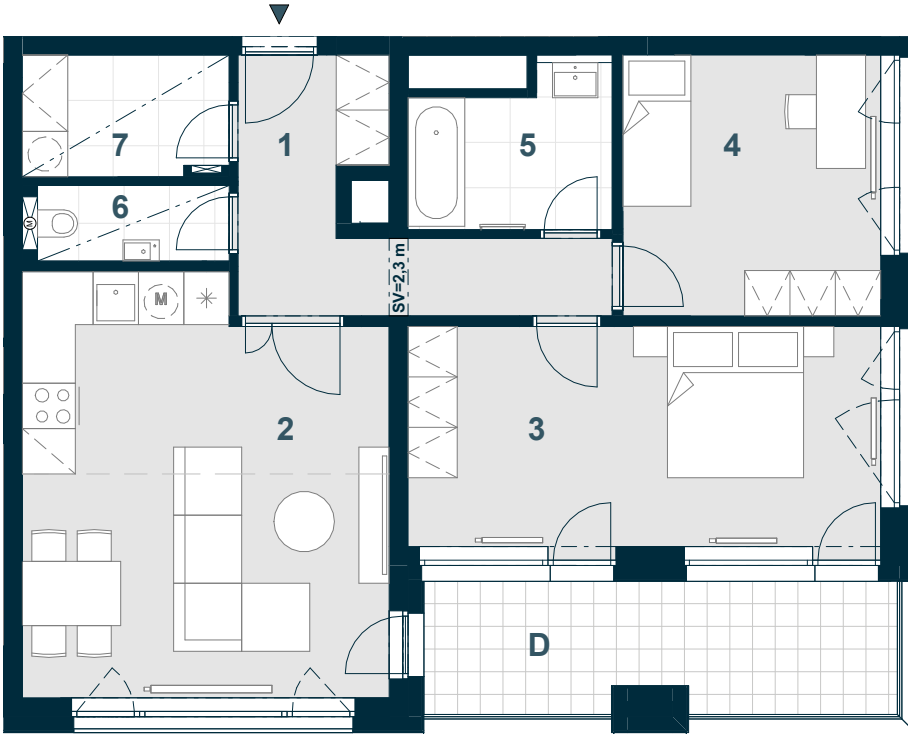


BYT C3.05.03

3+KK

Č. M. | NÁZEV MÍSTNOSTI | PLOCHA m²



1	chodba	9,2
2	obývací pokoj + kk	25,7
3	ložnice	18,2
4	pokoj	11,6
5	koupelna	5,2
6	WC	2,5
7	komora	4,2
	příčky a šachty	6,7

PODLAHOVÁ PLOCHA | 83,3

D lodžie | 11,0

CELKOVÁ PRODEJNÍ PLOCHA | 94,3



MĚŘÍTKO 1:100

0 1 2 3 4 5 m

----- SNÍŽENÍ STROPU

----- SNÍŽENÝ PODHLED

----- KUCHYŇSKÁ ČÁST

5.NP | POHLED | SCHÉMA PODLAŽÍ | SITUACE

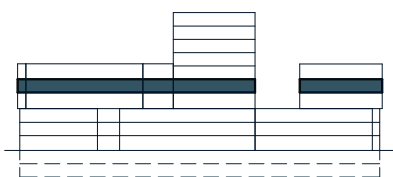


Schéma půdorysu představuje dispoziční řešení ateliéru. Zobrazené vybavení nábytkem, vestavěné skříně, kuchyňská linka včetně spotřebičů a pračky nejsou součástí dodávky ateliéru. Toto vybavení je zobrazeno pouze pro názornost. Umístění zařizovacích předmětů je v půdorysu zakresleno schematicky. Specifikace pro konstrukce, povrchové úpravy a vybavení je specifikováno v „Realizačním standardu“. Uvedená užitná plocha ateliéru se během realizace stavby může změnit. Celková plocha ateliéru je stanovena dle nařízení vlády 366/2013 Sb.

VERZE: 10/07/24