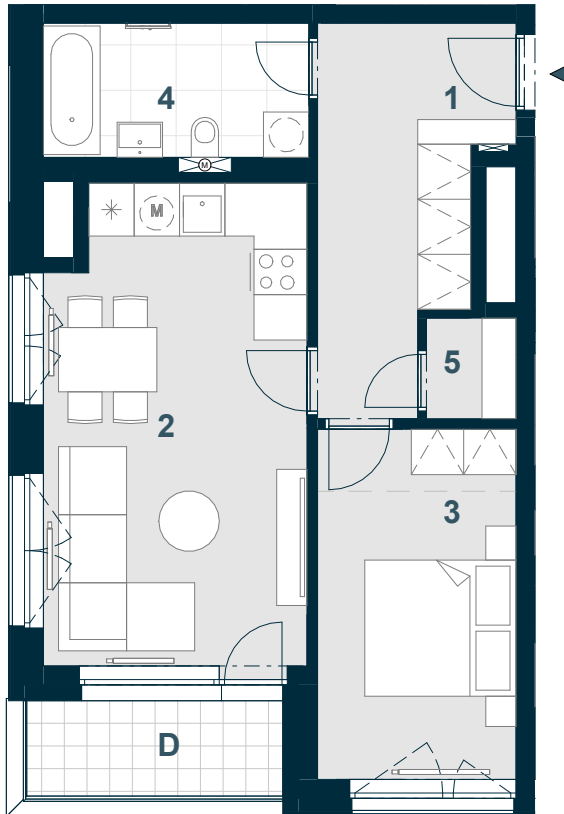


BYT C3.06.04

2+KK



Č. M.	NÁZEV MÍSTNOSTI	PLOCHA m ²
-------	-----------------	-----------------------

1	chodba	10,5
2	obývací pokoj + kk	21,5
3	ložnice	12,0
4	koupelna	6,1
5	komora	1,5
	příčky a šachty	4,2

PODLAHOVÁ PLOCHA	55,9
-------------------------	-------------

D lodžie	4,4
-----------------	-----

CELKOVÁ PRODEJNÍ PLOCHA	60,3
--------------------------------	-------------



MĚŘÍTKO 1:100

0 1 2 3 4 5 m

ŠATNÍ ČÁST

6.NP	POHLED	SCHÉMA PODLAŽÍ	SITUACE
------	--------	----------------	---------

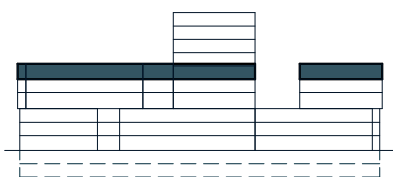


Schéma půdorysu představuje dispoziční řešení bytu. Zobrazené vybavení nábytkem, vestavěné skříně, kuchyňská linka včetně spotřebičů a pračky nejsou součástí dodávky bytu. Toto vybavení je zobrazeno pouze pro názornost. Umístění zařizovacích předmětů je v půdorysu zakresleno schematicky. Specifikace pro konstrukce, povrchové úpravy a vybavení je specifikováno v „Realizačním standardu“. Uvedená užitná plocha bytu se během realizace stavby může změnit. Celková plocha bytu je stanovena dle nařízení vlády 366/2013 Sb.

VERZE: 10/07/24