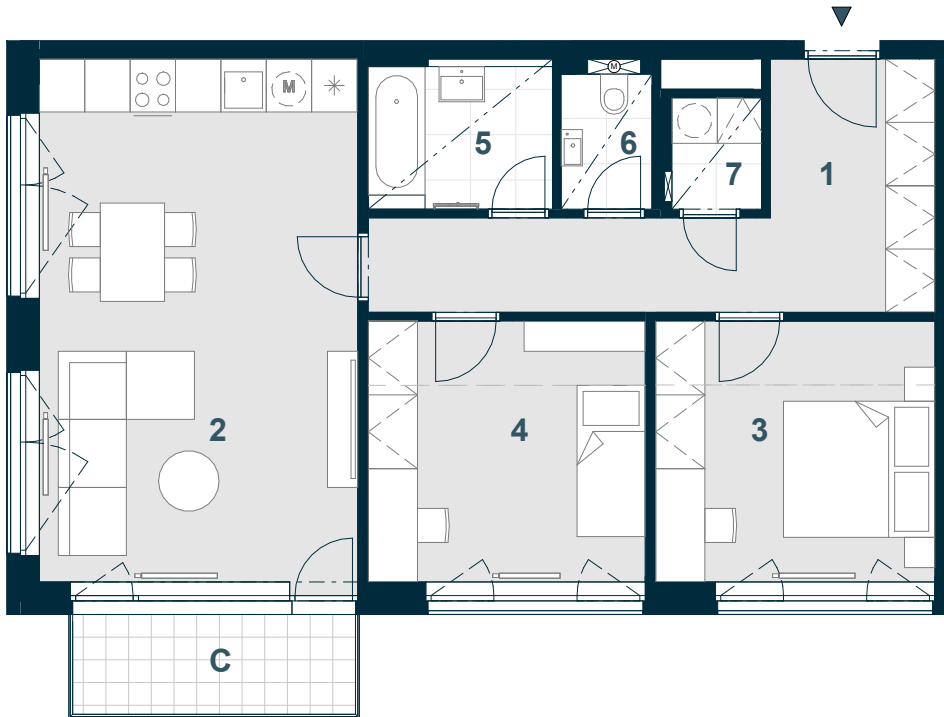


BYT C4.03.02

3+KK



Č. M. | NÁZEV MÍSTNOSTI | PLOCHA m²

1	chodba	13,9
2	obývací pokoj + kk	29,0
3	ložnice	12,6
4	pokoj	12,5
5	koupelna	4,7
6	WC	2,1
7	komora	1,7
	příčky a šachty	5,5

PODLAHOVÁ PLOCHA | **82**

C balkon | **5,1**

CELKOVÁ PRODEJNÍ PLOCHA | **87,1**



MĚŘÍTKO 1:100

0 1 2 3 4 5 m

----- SNÍŽENÝ PODHLED

----- ŠATNÍ ČÁST

3.NP | **POHLED** | **SCHÉMA PODLAŽÍ** | **SITUACE**

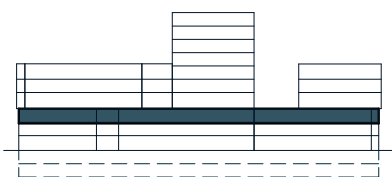


Schéma půdorysu představuje dispoziční řešení bytu. Zobrazené vybavení nábytkem, vestavěné skříně, kuchyňská linka včetně spotřebičů a pračky nejsou součástí dodávky bytu. Toto vybavení je zobrazeno pouze pro názornost. Umístění zařizovacích předmětů je v půdorysu zakresleno schematicky. Specifikace pro konstrukce, povrchové úpravy a vybavení je specifikováno v „Realizačním standardu“. Uvedená užitná plocha bytu se během realizace stavby může změnit. Celková plocha bytu je stanovena dle nařízení vlády 366/2013 Sb.

VERZE: 10/07/24