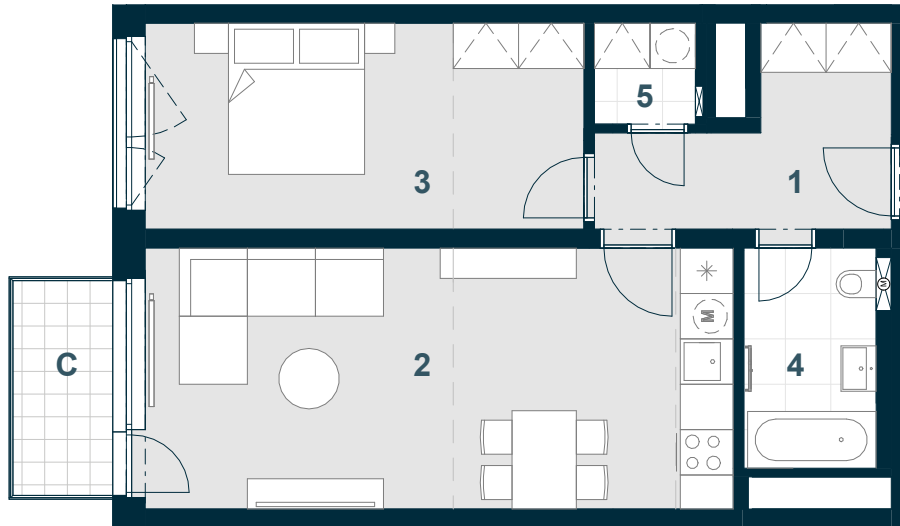


## BYT C4.03.04

**2+KK**

Č. M. | NÁZEV MÍSTNOSTI | PLOCHA m<sup>2</sup>



|   |                    |      |
|---|--------------------|------|
| 1 | chodba             | 7,5  |
| 2 | obývací pokoj + kk | 26,8 |
| 3 | ložnice            | 15,6 |
| 4 | koupelna           | 5,0  |
| 5 | komora             | 1,7  |
|   | příčky a šachty    | 6,9  |

**PODLAHOVÁ PLOCHA** | 63,5

**C** balkon | 3,9

**CELKOVÁ PRODEJNÍ PLOCHA** | 67,4



MĚŘÍTKO 1:100

0 1 2 3 4 5 m

ŠATNÍ ČÁST

3.NP | POHLED | SCHÉMA PODLAŽÍ | SITUACE

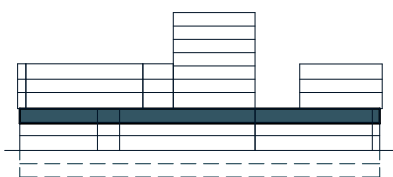


Schéma půdorysu představuje dispoziční řešení bytu. Zobrazené vybavení nábytkem, vestavěné skříně, kuchyňská linka včetně spotřebičů a pračky nejsou součástí dodávky bytu. Toto vybavení je zobrazeno pouze pro názornost. Umístění zařizovacích předmětů je v půdorysu zakresleno schematicky. Specifikace pro konstrukce, povrchové úpravy a vybavení je specifikováno v „Realizačním standardu“. Uvedená užitná plocha bytu se během realizace stavby může změnit. Celková plocha bytu je stanovena dle nařízení vlády 366/2013 Sb.

VERZE: 10/07/24