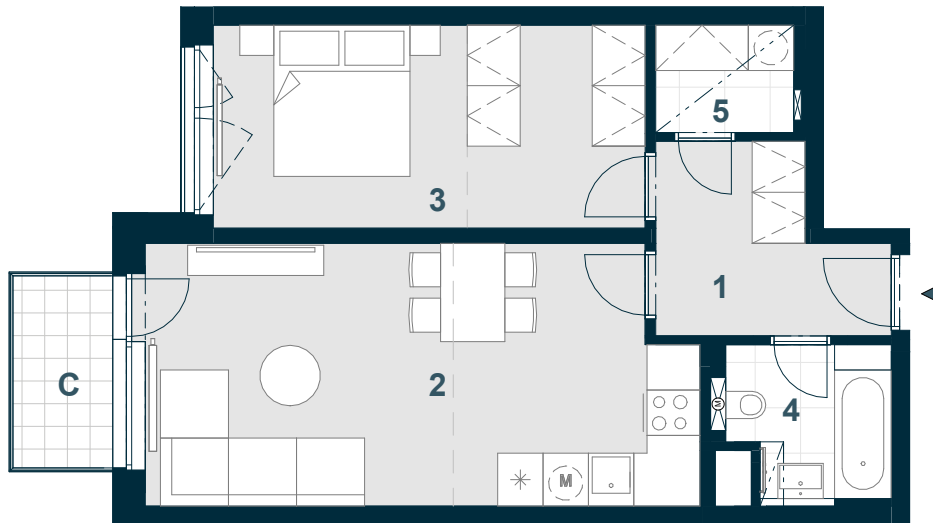


BYT C4.03.05

2+KK

Č. M. | NÁZEV MÍSTNOSTI | PLOCHA m²



1	chodba	6,5
2	obývací pokoj + kk	24,5
3	ložnice	15,2
4	koupelna	4,0
5	komora	2,5
	příčky a šachty	4,3

PODLAHOVÁ PLOCHA | 57

C balkon 3,5

CELKOVÁ PRODEJNÍ PLOCHA | 60,5



MĚŘÍTKO 1:100

0 1 2 3 4 5 m

SNÍŽENÝ PODHLED

ŠATNÍ ČÁST

3.NP POHLED | SCHÉMA PODLAŽÍ | SITUACE

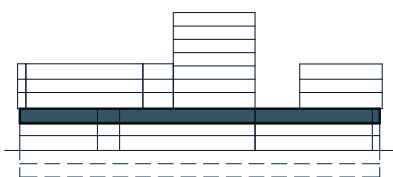


Schéma půdorysu představuje dispoziční řešení bytu. Zobrazené vybavení nábytkem, vestavěné skříně, kuchyňská linka včetně spotřebičů a pračky nejsou součástí dodávky bytu. Toto vybavení je zobrazeno pouze pro názornost. Umístění zařizovacích předmětů je v půdorysu zakresleno schematicky. Specifikace pro konstrukce, povrchové úpravy a vybavení je specifikováno v „Realizačním standardu“. Uvedená užitná plocha bytu se během realizace stavby může změnit. Celková plocha bytu je stanovena dle nařízení vlády 366/2013 Sb.

VERZE: 10/07/24