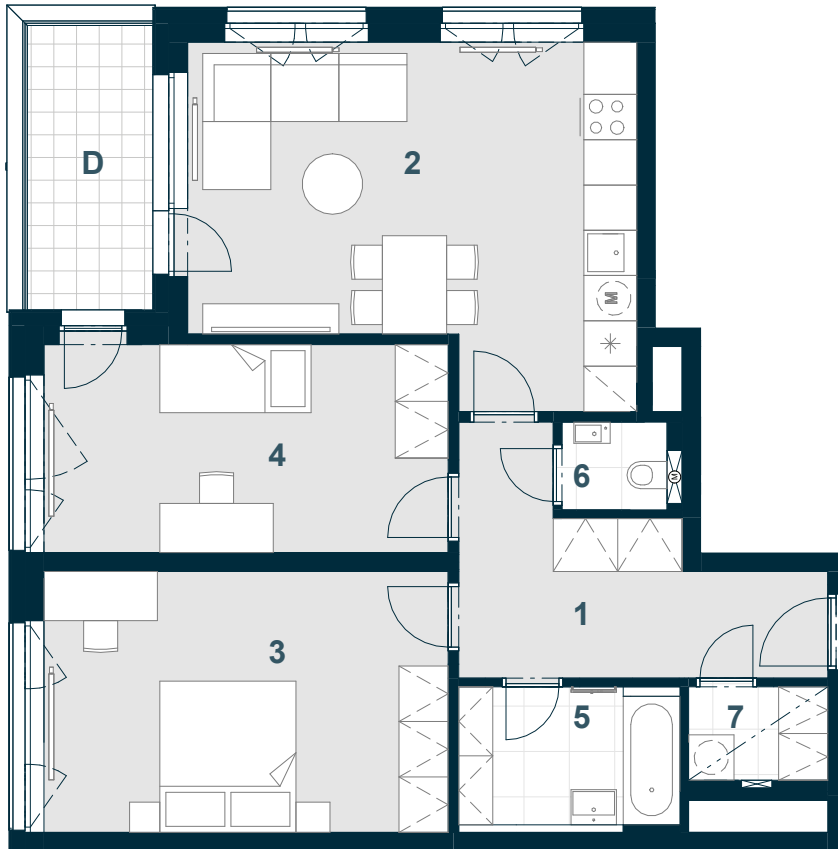


BYT C4.06.01

3+KK



Č. M. | NÁZEV MÍSTNOSTI | PLOCHA m²

1	chodba	10,5
2	obývací pokoj + kk	25,3
3	ložnice	18,3
4	pokoj	14,7
5	koupelna	5,5
6	WC	1,6
7	komora	2,2
	příčky a šachty	7,0

PODLAHOVÁ PLOCHA | 85,1

D lodžie | 6,6

CELKOVÁ PRODEJNÍ PLOCHA | 91,7



MĚŘÍTKO 1:100

0 1 2 3 4 5 m

SNÍŽENÝ PODHLED

6.NP | POHLED | SCHÉMA PODLAŽÍ | SITUACE

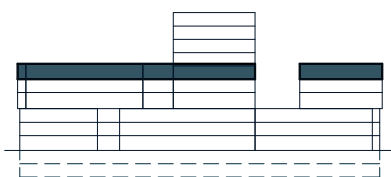


Schéma půdorysu představuje dispoziční řešení bytu. Zobrazené vybavení nábytkem, vestavěné skříně, kuchyňská linka včetně spotřebičů a pračky nejsou součástí dodávky bytu. Toto vybavení je zobrazeno pouze pro názornost. Umístění zařizovacích předmětů je v půdorysu zakresleno schematicky. Specifikace pro konstrukce, povrchové úpravy a vybavení je specifikováno v „Realizačním standardu“. Uvedená užitná plocha bytu se během realizace stavby může změnit. Celková plocha bytu je stanovena dle nařízení vlády 366/2013 Sb.

VERZE: 10/07/24