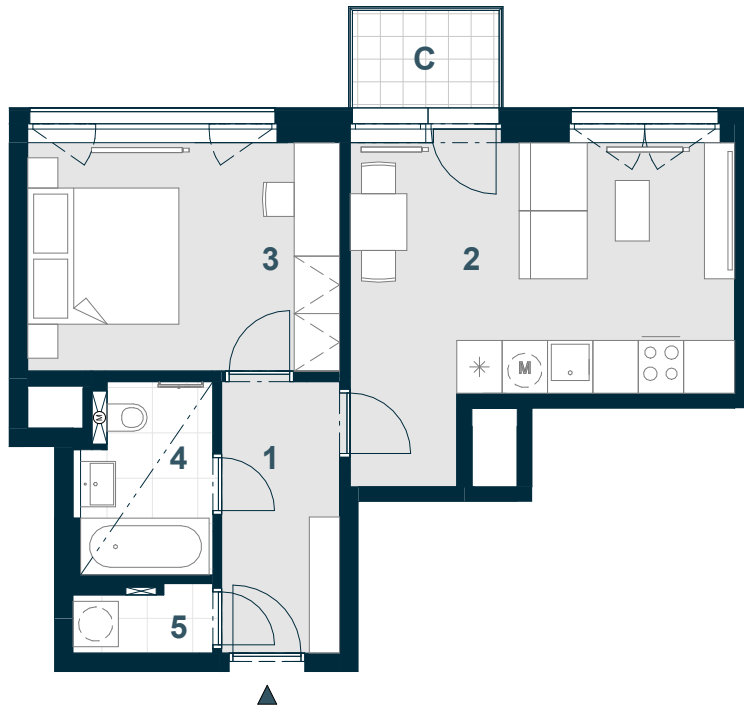


## BYT C4.06.02

## 2+KK



Č. M.	NÁZEV MÍSTNOSTI	PLOCHA m <sup>2</sup>
-------	-----------------	-----------------------

1	chodba	5,6
2	obývací pokoj + kk	18,6
3	ložnice	12,3
4	koupelna	4,2
5	komora	1,5
	příčky a šachty	4,3

**PODLAHOVÁ PLOCHA** | 46,4

**C** balkon | 2,8

**CELKOVÁ PRODEJNÍ PLOCHA** | 49,2



MĚŘÍTKO 1:100

0 1 2 3 4 5 m

SNÍŽENÝ PODHLED

6.NP POHLED | SCHÉMA PODLAŽÍ | SITUACE

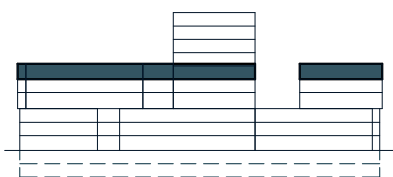


Schéma půdorysu představuje dispoziční řešení bytu. Zobrazené vybavení nábytkem, vestavěné skříně, kuchyňská linka včetně spotřebičů a pračky nejsou součástí dodávky bytu. Toto vybavení je zobrazeno pouze pro názornost. Umístění zařizovacích předmětů je v půdorysu zakresleno schematicky. Specifikace pro konstrukce, povrchové úpravy a vybavení je specifikováno v „Realizačním standardu“. Uvedená užitná plocha bytu se během realizace stavby může změnit. Celková plocha bytu je stanovena dle nařízení vlády 366/2013 Sb.

VERZE: 10/07/24