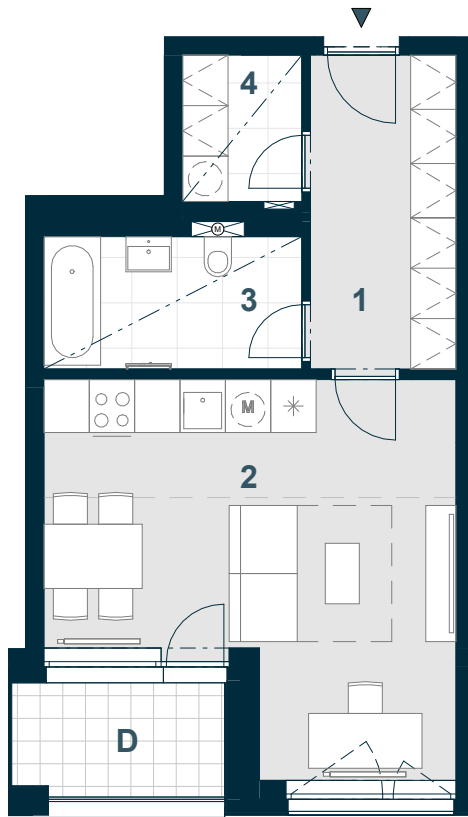


BYT C4.06.05

1+KK



Č. M.	NÁZEV MÍSTNOSTI	PLOCHA m ²
1	chodba	8,0
2	obývací pokoj + kk	23,7
3	koupelna	5,9
4	komora	3,0
	příčky a šachty	2,9
PODLAHOVÁ PLOCHA		43,4
D	lodžie	4,2
CELKOVÁ PRODEJNÍ PLOCHA		47,6



MĚŘÍTKO 1:100

0 1 2 3 4 5 m

----- SNÍŽENÝ PODHLED

----- KUCHYŇSKÁ ČÁST

6.NP	POHLED	SCHÉMA PODLAŽÍ	SITUACE

Schéma půdorysu představuje dispoziční řešení bytu. Zobrazené vybavení nábytkem, vestavěné skříně, kuchyňská linka včetně spotřebičů a pračky nejsou součástí dodávky bytu. Toto vybavení je zobrazeno pouze pro názornost. Umístění zařizovacích předmětů je v půdorysu zakresleno schematicky. Specifikace pro konstrukce, povrchové úpravy a vybavení je specifikováno v „Realizačním standardu“. Uvedená užitná plocha bytu se během realizace stavby může změnit. Celková plocha bytu je stanovena dle nařízení vlády 366/2013 Sb.