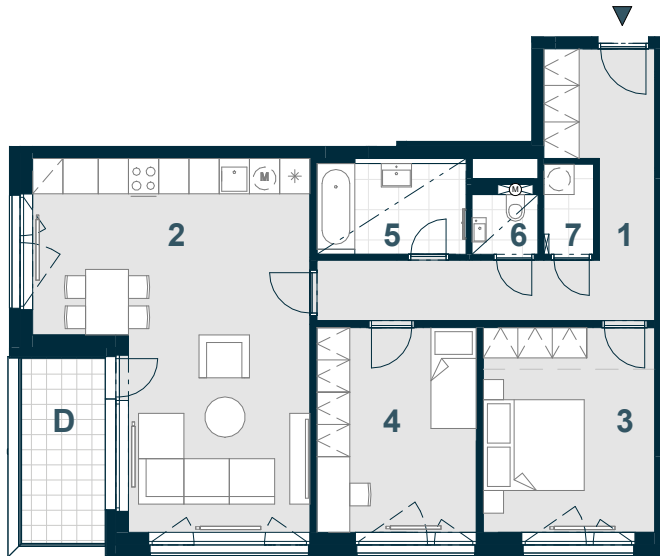


BYT C4.06.07

3+KK



Č. M. | NÁZEV MÍSTNOSTI | PLOCHA m²

1	chodba	15,0
2	obývací pokoj + kk	33,2
3	ložnice	13,7
4	pokoj	12,7
5	koupelna	5,5
6	WC	1,5
7	komora	1,7
	příčky a šachty	5,7

PODLAHOVÁ PLOCHA | **89**

D lodžie | **6,3**

CELKOVÁ PRODEJNÍ PLOCHA | **95,3**



MĚŘÍTKO 1:150

0 1 2 3 4 5 m

----- SNÍŽENÝ PODHLED

----- ŠATNÍ ČÁST

6.NP | **POHLED** | **SCHÉMA PODLAŽÍ** | **SITUACE**

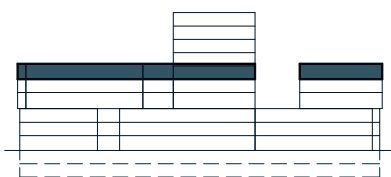


Schéma půdorysu představuje dispoziční řešení bytu. Zobrazené vybavení nábytkem, vestavěné skříně, kuchyňská linka včetně spotřebičů a pračky nejsou součástí dodávky bytu. Toto vybavení je zobrazeno pouze pro názornost. Umístění zařizovacích předmětů je v půdorysu zakresleno schematicky. Specifikace pro konstrukce, povrchové úpravy a vybavení je specifikováno v „Realizačním standardu“. Uvedená užitná plocha bytu se během realizace stavby může změnit. Celková plocha bytu je stanovena dle nařízení vlády 366/2013 Sb.

VERZE: 10/07/24