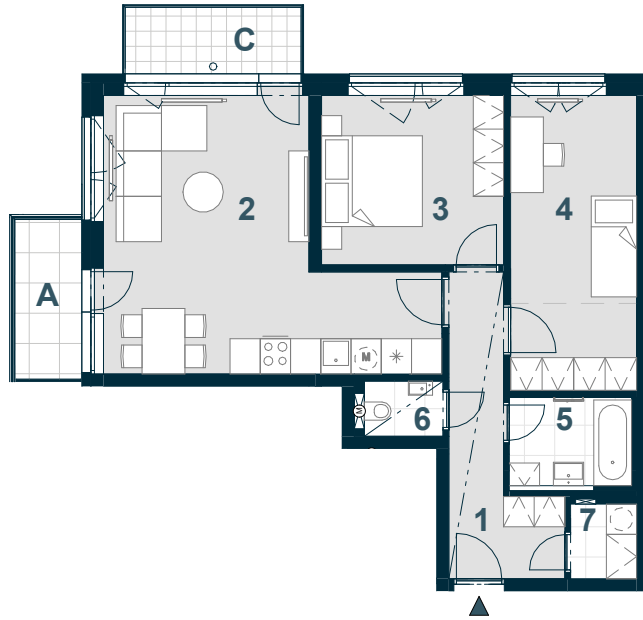


BYT C5.04.01

3+KK



Č. M. | NÁZEV MÍSTNOSTI | PLOCHA m²

1	chodba	8,6
2	obývací pokoj + kk	28,2
3	ložnice	12,1
4	pokoj	14,6
5	koupelna	4,4
6	WC	1,7
7	komora	1,9
	příčky a šachty	4,6

PODLAHOVÁ PLOCHA | 76,2

A	terasa	4,3
C	balkon	4,8

CELKOVÁ PRODEJNÍ PLOCHA | 85,3



MĚŘÍTKO 1:150

0 1 2 3 4 5 m

SNÍŽENÝ PODHLED

ŠATNÍ ČÁST

4.NP | POHLED | SCHÉMA PODLAŽÍ | SITUACE

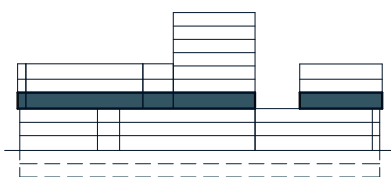


Schéma půdorysu představuje dispoziční řešení bytu. Zobrazené vybavení nábytkem, vestavěné skříně, kuchyňská linka včetně spotřebičů a pračky nejsou součástí dodávky bytu. Toto vybavení je zobrazeno pouze pro názornost. Umístění zařizovacích předmětů je v půdorysu zakresleno schematicky. Specifikace pro konstrukce, povrchové úpravy a vybavení je specifikováno v „Realizačním standardu“. Uvedená užitná plocha bytu se během realizace stavby může změnit. Celková plocha bytu je stanovena dle nařízení vlády 366/2013 Sb.

VERZE: 10/07/24