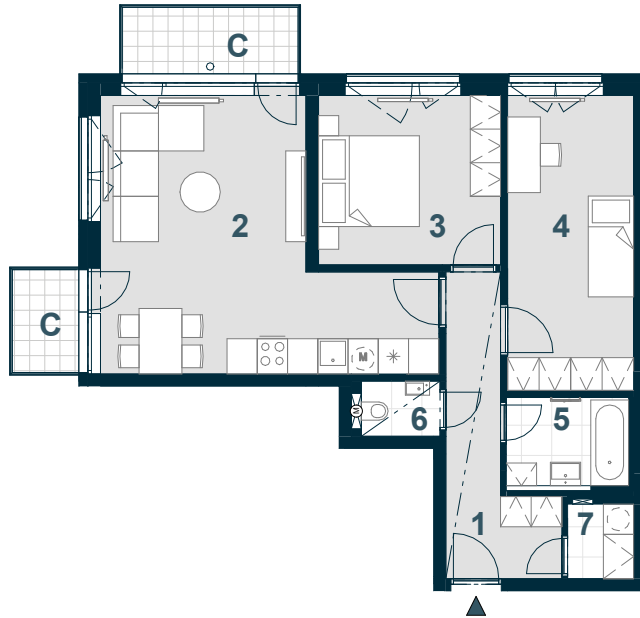


## BYT C5.05.01

**3+KK**



Č. M.	NÁZEV MÍSTNOSTI	PLOCHA m <sup>2</sup>
1	chodba	8,6
2	obývací pokoj + kk	28,2
3	ložnice	12,1
4	pokoj	14,6
5	koupelna	4,4
6	WC	1,7
7	komora	1,9
	příčky a šachty	4,6
<b>PODLAHOVÁ PLOCHA</b>		<b>76,2</b>
C	balkon	4,8
C	balkon	3,0
<b>CELKOVÁ PRODEJNÍ PLOCHA</b>		<b>83,9</b>



MĚŘÍTKO 1:150

0 1 2 3 4 5 m

SNÍŽENÝ PODHLED

5.NP	POHLED	SCHÉMA PODLAŽÍ	SITUACE

Schéma půdorysu představuje dispoziční řešení bytu. Zobrazené vybavení nábytkem, vestavěné skříně, kuchyňská linka včetně spotřebičů a pračky nejsou součástí dodávky bytu. Toto vybavení je zobrazeno pouze pro názornost. Umístění zařizovacích předmětů je v půdorysu zakresleno schematicky. Specifikace pro konstrukce, povrchové úpravy a vybavení je specifikováno v „Realizačním standardu“. Uvedená užitná plocha bytu se během realizace stavby může změnit. Celková plocha bytu je stanovena dle nařízení vlády 366/2013 Sb.

VERZE: 10/07/24