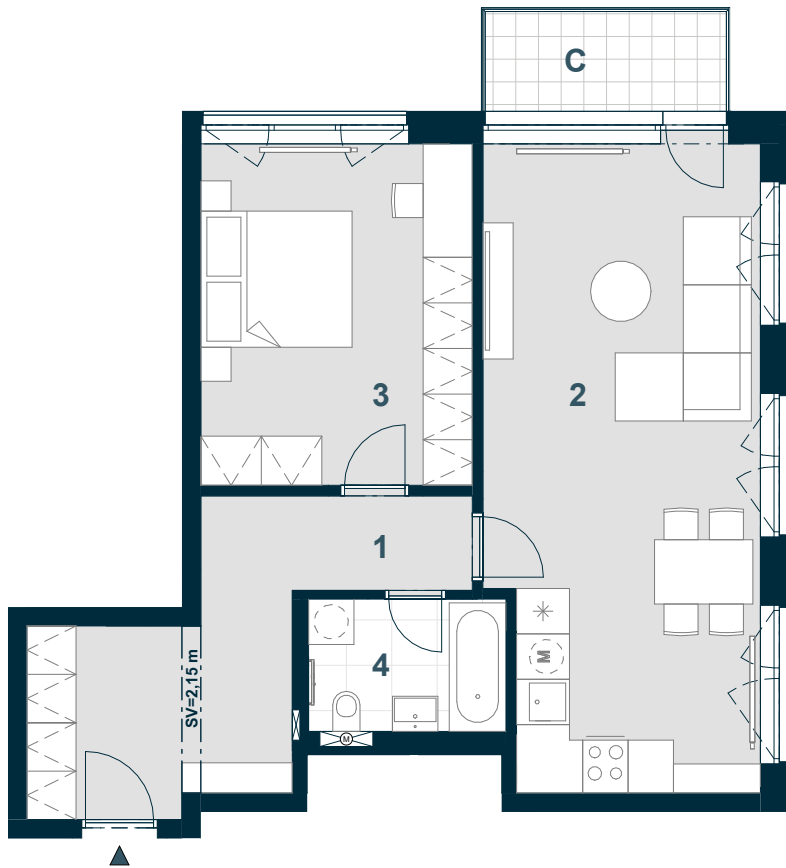


BYT C5.06.05

2+KK



Č. M.	NÁZEV MÍSTNOSTI	PLOCHA m ²
1	chodba	13,5
2	obývací pokoj + kk	30,5
3	ložnice	16,2
4	koupelna	4,6
	příčky a šachty	2,8
PODLAHOVÁ PLOCHA		67,6
C	balkon	4,4
CELKOVÁ PRODEJNÍ PLOCHA		72



MĚŘÍTKO 1:100

0 1 2 3 4 5 m

----- SNÍŽENÍ STROPU

6.NP	POHLED	SCHÉMA PODLAŽÍ	SITUACE

Schéma půdorysu představuje dispoziční řešení bytu. Zobrazené vybavení nábytkem, vestavěné skříně, kuchyňská linka včetně spotřebičů a pračky nejsou součástí dodávky bytu. Toto vybavení je zobrazeno pouze pro názornost. Umístění zařizovacích předmětů je v půdorysu zakresleno schematicky. Specifikace pro konstrukce, povrchové úpravy a vybavení je specifikováno v „Realizačním standardu“. Uvedená užitná plocha bytu se během realizace stavby může změnit. Celková plocha bytu je stanovena dle nařízení vlády 366/2013 Sb.