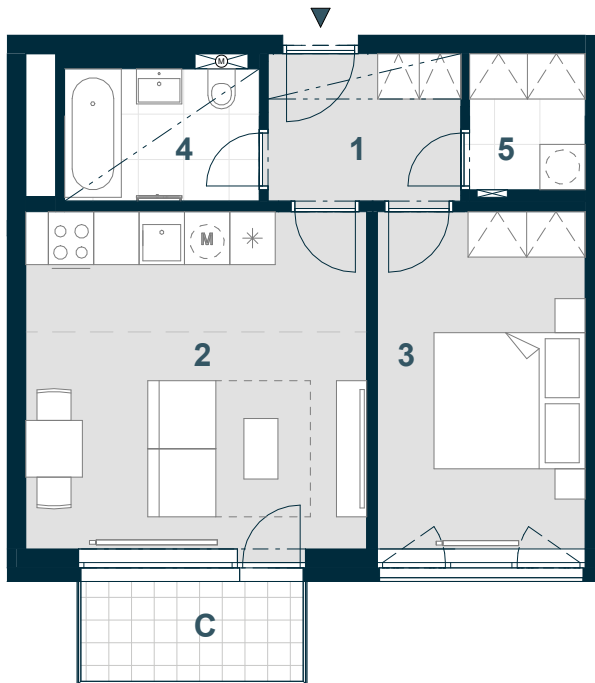


BYT C5.06.07

2+KK



Č. M. | NÁZEV MÍSTNOSTI | PLOCHA m²

| | | |
|---|--------------------|------|
| 1 | chodba | 5,0 |
| 2 | obývací pokoj + kk | 20,3 |
| 3 | ložnice | 12,3 |
| 4 | koupelna | 4,5 |
| 5 | komora | 2,8 |
| | příčky a šachty | 3,8 |

PODLAHOVÁ PLOCHA | 48,6

C balkon | 4,1

CELKOVÁ PRODEJNÍ PLOCHA | 52,7



MĚŘÍTKO 1:100

0 1 2 3 4 5 m

----- SNÍŽENÝ PODHLED

----- KUCHYŇSKÁ ČÁST

6.NP POHLED | SCHÉMA PODLAŽÍ | SITUACE

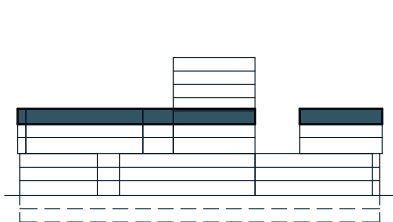


Schéma půdorysu představuje dispoziční řešení bytu. Zobrazené vybavení nábytkem, vestavěné skříně, kuchyňská linka včetně spotřebičů a pračky nejsou součástí dodávky bytu. Toto vybavení je zobrazeno pouze pro názornost. Umístění zařizovacích předmětů je v půdorysu zakresleno schematicky. Specifikace pro konstrukce, povrchové úpravy a vybavení je specifikováno v „Realizačním standardu“. Uvedená užitná plocha bytu se během realizace stavby může změnit. Celková plocha bytu je stanovena dle nařízení vlády 366/2013 Sb.