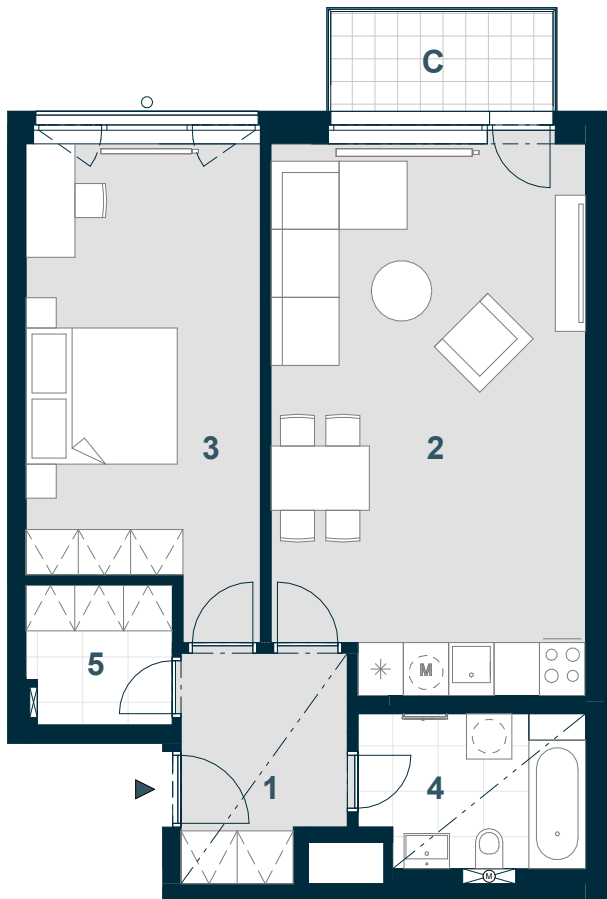


UBYTOVACÍ JEDNOTKA C6.02.03

2+KK



Č. M. | NÁZEV MÍSTNOSTI | PLOCHA m²

1	chodba	6,2
2	obývací pokoj + kk	29,7
3	ložnice	18,6
4	koupelna	5,9
5	komora	3,5
	příčky a šachty	4,4

PODLAHOVÁ PLOCHA | **68,3**

C balkon | **4,1**

CELKOVÁ PRODEJNÍ PLOCHA | **72,4**



MĚŘÍTKO 1:100

0 1 2 3 4 5 m

SNÍŽENÝ PODHLED

2.NP | POHLED | SCHÉMA PODLAŽÍ | SITUACE

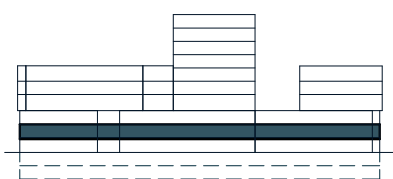


Schéma půdorysu představuje dispoziční řešení bytovací jednotky. Zobrazené vybavení nábytkem, vestavěné skříně, kuchyňská linka včetně spotřebičů a pračky nejsou součástí dodávky bytovací jednotky. Toto vybavení je zobrazeno pouze pro názornost. Umístění zařizovacích předmětů je v půdorysu zakresleno schematicky. Specifikace pro konstrukce, povrchové úpravy a vybavení je specifikováno v „Realizačním standardu“. Uvedená užitná plocha bytovací jednotky se během realizace stavby může změnit. Celková plocha bytovací jednotky je stanovena dle nařízení vlády 366/2013 Sb.

VERZE: 10/07/24