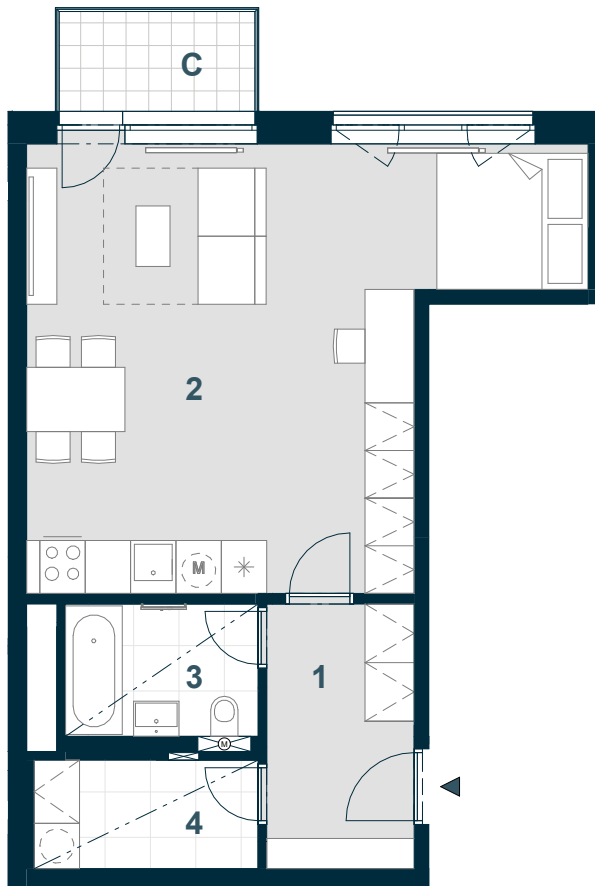


# UBYTOVACÍ JEDNOTKA C6.03.01

1+KK



Č. M.	NÁZEV MÍSTNOSTI	PLOCHA m <sup>2</sup>
1	chodba	6,8
2	obývací pokoj + kk	34,9
3	koupelna	4,5
4	komora	4,2
	příčky a šachty	3,3
<b>PODLAHOVÁ PLOCHA</b>		<b>53,7</b>
C	balkon	3,6
<b>CELKOVÁ PRODEJNÍ PLOCHA</b>		<b>57,3</b>



MĚŘÍTKO 1:100

0 1 2 3 4 5 m

SNÍŽENÝ PODHLED

3.NP	POHLED	SCHÉMA PODLAŽÍ	SITUACE

Schéma půdorysu představuje dispoziční řešení bytovací jednotky. Zobrazené vybavení nábytkem, vestavěné skříně, kuchyňská linka včetně spotřebičů a pračky nejsou součástí dodávky bytovací jednotky. Toto vybavení je zobrazeno pouze pro názornost. Umístění zařizovacích předmětů je v půdorysu zakresleno schematičky. Specifikace pro konstrukce, povrchové úpravy a vybavení je specifikováno v „Realizačním standardu“. Uvedená užitná plocha bytovací jednotky se během realizace stavby může změnit. Celková plocha bytovací jednotky je stanovena dle nařízení vlády 366/2013 Sb.

VERZE: 10/07/24