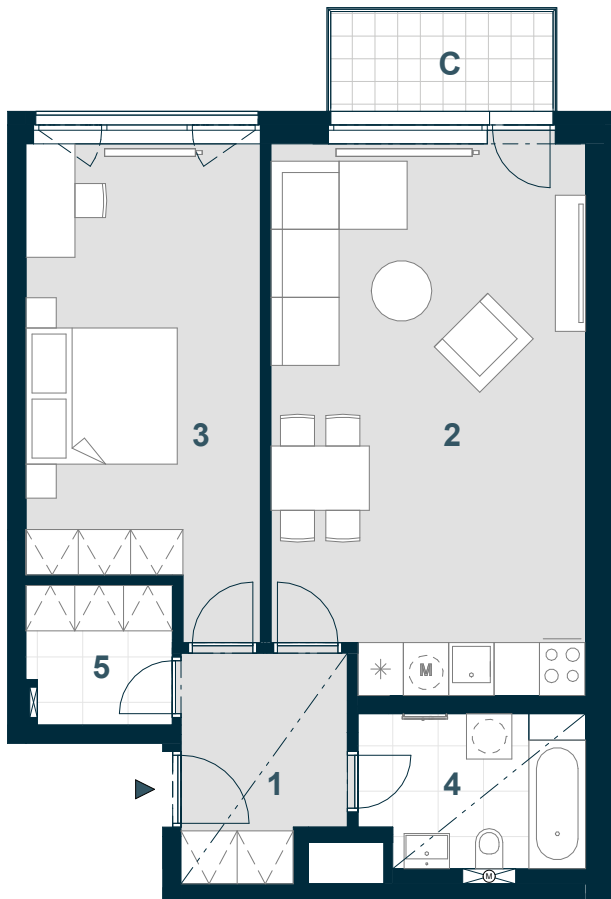


# UBYTOVACÍ JEDNOTKA C6.03.03

**2+KK**



Č. M.	NÁZEV MÍSTNOSTI	PLOCHA m <sup>2</sup>
1	chodba	6,2
2	obývací pokoj + kk	29,7
3	ložnice	18,6
4	koupelna	5,9
5	komora	3,5
	příčky a šachty	4,4
<b>PODLAHOVÁ PLOCHA</b>		<b>68,3</b>
C	balkon	4,1
<b>CELKOVÁ PRODEJNÍ PLOCHA</b>		<b>72,4</b>



MĚŘÍTKO 1:100

0 1 2 3 4 5 m

SNÍŽENÝ PODHLED

3.NP	POHLED	SCHÉMA PODLAŽÍ	SITUACE

Schéma půdorysu představuje dispoziční řešení bytovací jednotky. Zobrazené vybavení nábytkem, vestavěné skříně, kuchyňská linka včetně spotřebičů a pračky nejsou součástí dodávky bytovací jednotky. Toto vybavení je zobrazeno pouze pro názornost. Umístění zařizovacích předmětů je v půdorysu zakresleno schematičky. Specifikace pro konstrukce, povrchové úpravy a vybavení je specifikováno v „Realizačním standardu“. Uvedená užitná plocha bytovací jednotky se během realizace stavby může změnit. Celková plocha bytovací jednotky je stanovena dle nařízení vlády 366/2013 Sb.