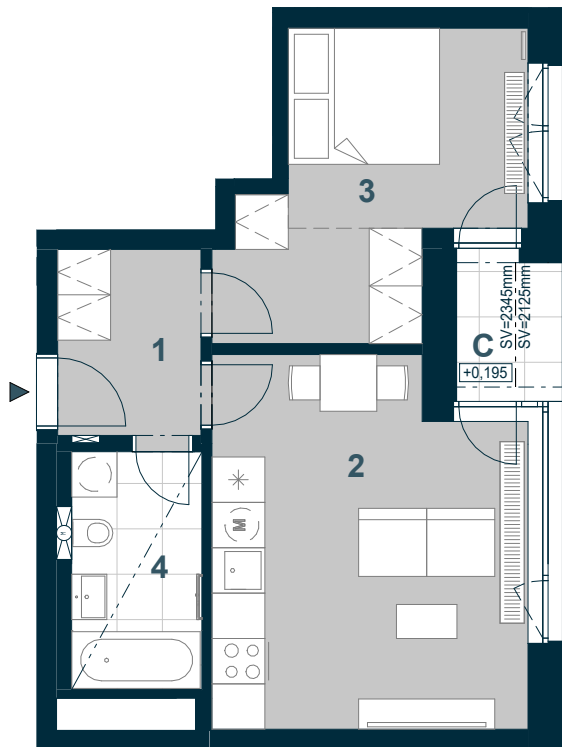


UBYTOVACÍ JEDNOTKA A.01.05

2+KK



Č. M. | NÁZEV MÍSTNOSTI | PLOCHA m²

1	chodba	4,7
2	obytný prostor	19,6
3	ložnice	13,5
4	koupelna	5,4
	příčky a šachty	3,8

PODLAHOVÁ PLOCHA | 47,0

C lodžie | 2,4

CELKOVÁ PRODEJNÍ PLOCHA | 49,4



MĚŘÍTKO 1:100

0 1 2 3 4 5 m

----- SNÍŽENÝ PODHLED

----- ŠATNÍ ČÁST

1.NP | POHLED | SCHÉMA PODLAŽÍ | SITUACE

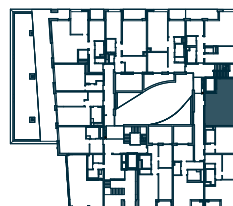
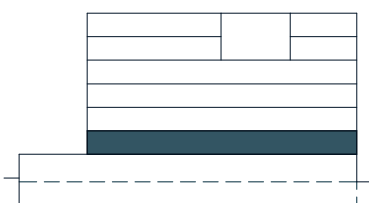


Schéma půdorysu představuje dispoziční řešení bytovací jednotky. Zobrazené vybavení nábytkem, vestavěné skříně, kuchyňská linka včetně spotřebičů a pračky nejsou součástí dodávky bytovací jednotky. Toto vybavení je zobrazeno pouze pro názornost. Umístění zařizovacích předmětů je v půdorysu zakresleno schematicky. Specifikace pro konstrukce, povrchové úpravy a vybavení je specifikováno v „Realizačním standardu“.

Uvedená užitná plocha bytovací jednotky se může během realizace stavby změnit. Podlahová plocha bytovací jednotky je stanovena dle nařízení vlády 366/2013 Sb.