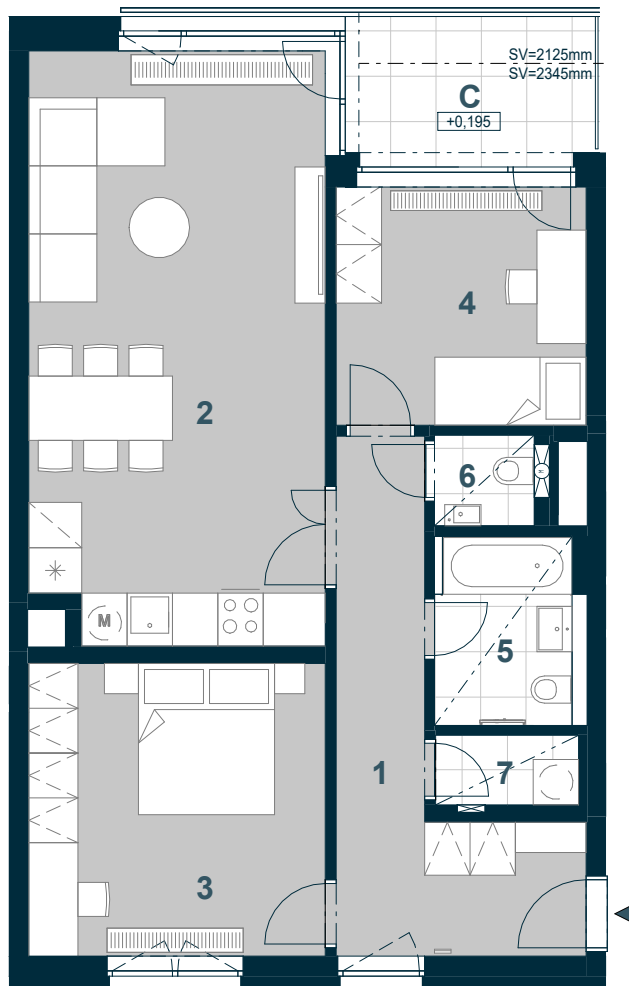


UBYTOVACÍ JEDNOTKA A.03.03

3+KK



Č. M. | NÁZEV MÍSTNOSTI | PLOCHA m²

1	chodba	12,0
2	obytný prostor	30,7
3	ložnice	15,5
4	pokoj	11,0
5	koupelna	4,6
6	WC	1,6
7	komora	1,7
	příčky a šachty	6,9

PODLAHOVÁ PLOCHA | 84,0

C lodžie | 5,7

CELKOVÁ PRODEJNÍ PLOCHA | 89,7



MĚŘÍTKO 1:100

0 1 2 3 4 5 m

SNÍŽENÝ PODHLED

3.NP | POHLED | SCHÉMA PODLAŽÍ | SITUACE

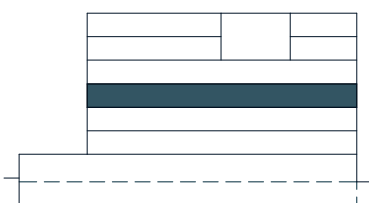


Schéma půdorysu představuje dispoziční řešení bytovací jednotky. Zobrazené vybavení nábytkem, vestavěné skříně, kuchyňská linka včetně spotřebičů a pračky nejsou součástí dodávky bytovací jednotky. Toto vybavení je zobrazeno pouze pro názornost. Umístění zařizovacích předmětů je v půdorysu zakresleno schematicky. Specifikace pro konstrukce, povrchové úpravy a vybavení je specifikováno v „Realizačním standardu“. Uvedená užitná plocha bytovací jednotky se může během realizace stavby změnit. Podlahová plocha bytovací jednotky je stanovena dle nařízení vlády 366/2013 Sb.