

BYT A.04.01

3+KK

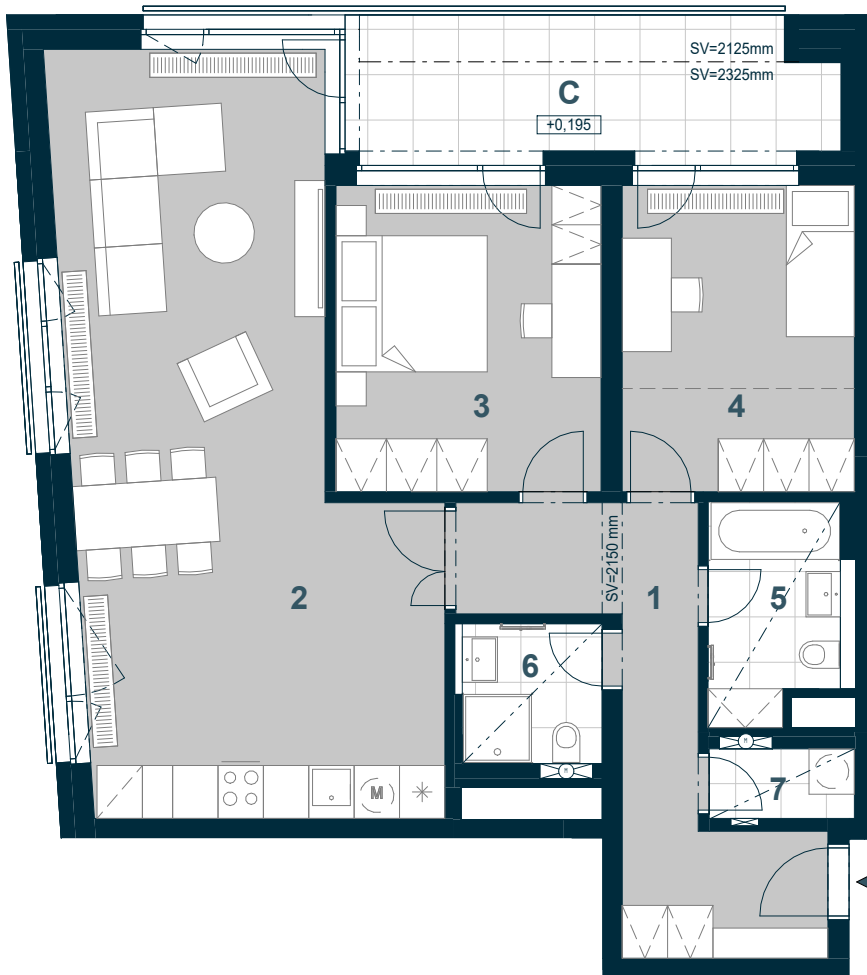
Č. M. | NÁZEV MÍSTNOSTI | PLOCHA m²

1	chodba	12,2
2	obytný prostor	42,4
3	ložnice	14,7
4	pokoj	12,9
5	koupelna I	4,8
6	koupelna II	3,4
7	komora	1,8
	příčky a šachty	8,6

PODLAHOVÁ PLOCHA | 100,7

C lodžie | 12,2

CELKOVÁ PRODEJNÍ PLOCHA | 112,9



MĚŘÍTKO 1:100

0 1 2 3 4 5 m

----- SNÍŽENÍ STROPU

----- SNÍŽENÝ PODHLED

----- ŠATNÍ ČÁST

4.NP | POHLED | SCHÉMA PODLAŽÍ | SITUACE

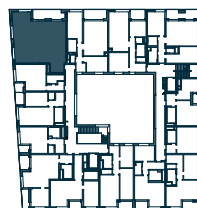
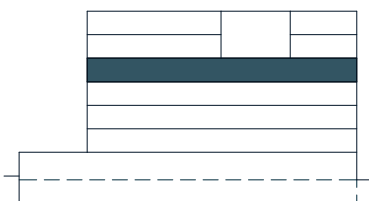


Schéma půdorysu představuje dispoziční řešení bytu. Zobrazené vybavení nábytkem, vestavěné skříně, kuchyňská linka včetně spotřebičů a pračky nejsou součástí dodávky bytu. Toto vybavení je zobrazeno pouze pro názornost. Umístění zařizovacích předmětů je v půdorysu zakresleno schematicky. Specifikace pro konstrukce, povrchové úpravy a vybavení je specifikováno v „Realizačním standardu“. Uvedená užitná plocha bytu se může během realizace stavby změnit. Podlahová plocha bytu je stanovena dle nařízení vlády 366/2013 Sb.