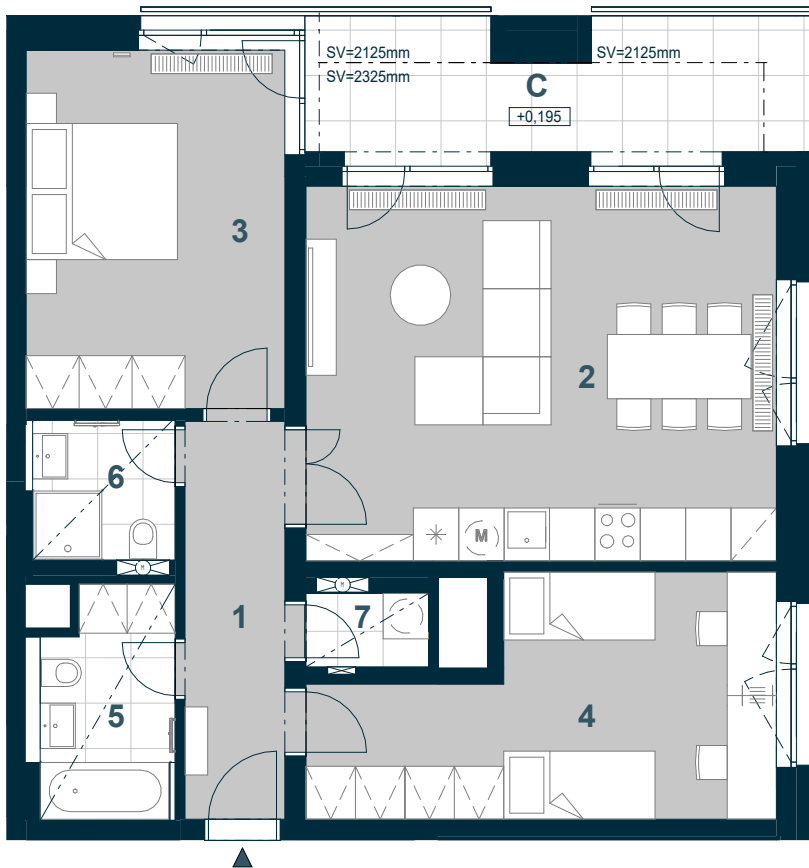


UBYTOVACÍ JEDNOTKA A.04.04

3+KK



Č. M. | NÁZEV MÍSTNOSTI | PLOCHA m²

1	chodba	6,9
2	obytný prostor	32,0
3	ložnice	16,5
4	pokoj	16,9
5	koupelna I	5,2
6	koupelna II	3,5
7	komora	1,6
	příčky a šachty	8,9

PODLAHOVÁ PLOCHA | 91,5

C lodžie | 11,9

CELKOVÁ PRODEJNÍ PLOCHA | 103,4



MĚŘÍTKO 1:100

0 1 2 3 4 5 m

SNÍŽENÝ PODHLED

4.NP | POHLED | SCHÉMA PODLAŽÍ | SITUACE

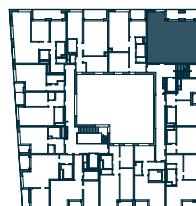


Schéma půdorysu představuje dispoziční řešení bytovací jednotky. Zobrazené vybavení nábytkem, vestavěné skříně, kuchyňská linka včetně spotřebičů a pračky nejsou součástí dodávky bytovací jednotky. Toto vybavení je zobrazeno pouze pro názornost. Umístění zařizovacích předmětů je v půdorysu zakresleno schematicky. Specifikace pro konstrukce, povrchové úpravy a vybavení je specifikováno v „Realizačním standardu“.

Uvedená užitná plocha bytovací jednotky se může během realizace stavby změnit. Podlahová plocha bytovací jednotky je stanovena dle nařízení vlády 366/2013 Sb.