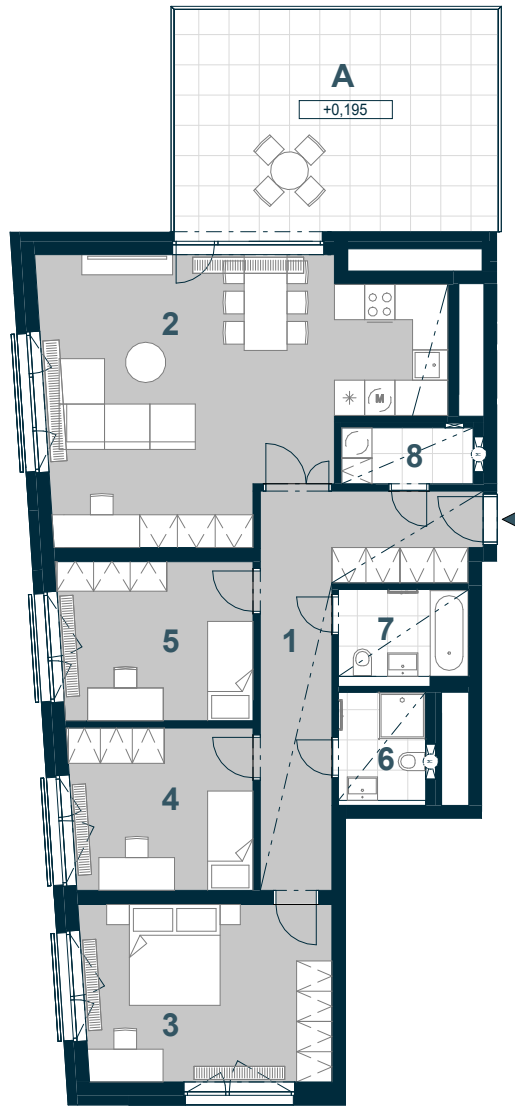


BYT A.05.06

4+KK



Č. M.	NÁZEV MÍSTNOSTI	PLOCHA m ²
-------	-----------------	-----------------------

1	chodba	16,5
2	obytný prostor	40,9
3	ložnice	19,1
4	pokoj I	12,8
5	pokoj II	13,3
6	koupelna I	3,7
7	koupelna II	4,5
8	komora	2,9
	příčky a šachty	6,2

PODLAHOVÁ PLOCHA	119,9
-------------------------	--------------

A terasa	28,4
----------	------

CELKOVÁ PRODEJNÍ PLOCHA	148,3
--------------------------------	--------------



MĚŘÍTKO 1:150

0 1 2 3 4 5 m

----- SNÍŽENÝ PODHLED

5.NP	POHLED	SCHÉMA PODLAŽÍ	SITUACE
------	--------	----------------	---------

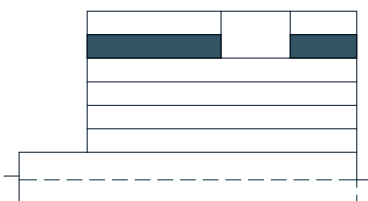


Schéma půdorysu představuje dispoziční řešení bytu. Zobrazené vybavení nábytkem, vestavěné skříně, kuchyňská linka včetně spotřebičů a pračky nejsou součástí dodávky bytu. Toto vybavení je zobrazeno pouze pro názornost. Umístění zařizovacích předmětů je v půdorysu zakresleno schematicky. Specifikace pro konstrukce, povrchové úpravy a vybavení je specifikováno v „Realizačním standardu“. Uvedená užitná plocha bytu se může během realizace stavby změnit. Podlahová plocha bytu je stanovena dle nařízení vlády 366/2013 Sb.